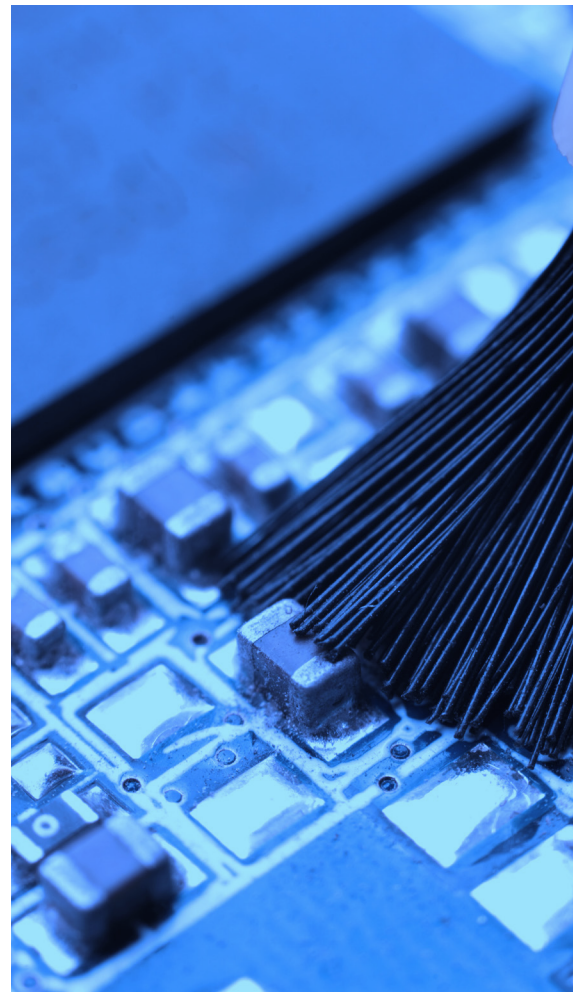




**AREPA**

Het vertrouwen in uw  
apparatuur herstellen





## Wie zijn wij

AREPA is een wereldleider op het gebied van commerciële oplossingen voor reconditionering van apparatuur. De eerste stappen van ons bedrijf zijn ongeveer 40 jaar geleden gezet, en vandaag de dag hebben we meer dan 200 medewerkers in dienst en kantoren en reconditioneringscentra in Noord-Amerika en Europa. Onze vertegenwoordigers zijn altijd oproepbaar om inactieve tijd te beperken en de voortgang van de bedrijfsactiviteiten voor onze klanten te garanderen.

We hebben een aantal van 's werelds meest vermaarde deskundigen in deze sector in dienst om apparatuur te herstellen en te reconditioneren die is blootgesteld aan brand en roet, corrosieve rook, overstroming, extreme weersomstandigheden, oplosbare zouten, olielekkages, metalen spaanders en zelfs omgevingsstof of bouwstof.

Door de combinatie van bewezen wetenschappelijke processen en ons team van deskundigen, zorgen we ervoor dat uw bedrijfsactiviteiten weer snel kunnen worden hervat. We werken met Original Equipment Manufacturers (OEMs) om garantieherstel te vergemakkelijken zodat u altijd volledig vertrouwen in uw apparatuur hebt - en met die zekerheid eenvoudig uw bedrijf zoals gewoonlijk kunt voortzetten.

## Wat doen wij – Onze essentiële oplossingen

### Reconditioneringsdiensten

Voor vele industrieën in meer dan 60 landen heeft AREPA beschadigde technische apparatuur beoordeeld en hersteld. Wij bieden een turn-key-oplossing niet alleen om de apparatuur te herstellen, maar voeren ook het projectmanagement voor het gehele reconditioneringsproces.

### Preventieve Reconditionering

Catastrofale incidenten zijn niet de enige bronnen die corrosie en verontreiniging teweeg kunnen brengen. In industrieën waar hogere niveaus zoutwater corrosie, metaalstof, dieseluitstoot en andere deeltjes voorkomen, kunnen zich grotere apparatuurstoringen voordoen dan normaliter het geval is. AREPA levert die diensten om de levensduur van installaties te verhogen, operaties te analyseren en installaties te reinigen voordat schade optreedt.



**We houden ons bij AREPA aan de reinheidsnormen voor nieuwe producten. We zorgen voor het testen, repareren en het herkalibratieproces om aan te tonen dat uw apparatuur weer in bedrijf kan worden genomen.**

## Industrie

Onze specialisten hebben de ervaring en kennis om van het begin tot het einde totaal-hersteloplossingen te bieden voor de uiterst complexe industrieën en apparatuur.

- **Industrie & Productie** – inclusief CNC apparatuur, machinebesturingscentrales en variabele frequentieaandrijvingen
- **Datacentra** – inclusief servers, netwerkapparatuur en het ondersteunen van milieu-, stroom- brand- en veiligheidssystemen
- **Gezondheidszorg** – inclusief beeldvormingapparatuur (MRI, CT, Röntgen), patiënt telemetrie en chromatografie
- **Voedselverwerking** – inclusief plc-besturingen, koelsystemen, vermengen en verpakken
- **Onderwijs** – inclusief onderzoek en medische laboratoria en onderwijslabs
- **Marine & Offshore** – inclusief vaartuigcontrolekamers, stroomvoorziening- en containerafhandelingsystemen
- **Windturbines & Hernieuwbare energie** – inclusief gondels, liften en stroomvoorziening



Bedrijfsstilstand betekent gederfde winst, verlies van medewerkers, verlies van klanten – zelfs vervanging van apparatuur, vooral maatwerkapparatuur, kan soms niet snel genoeg gebeuren om de bedrijfsactiviteiten te redden, ongeacht de omvang. **Onze deskundigen helpen bedrijven om volledig te herstellen – snel en met vertrouwen.**

## Waarom zijn wij anders

### Wij bieden garantieherstel en verkrijgen leveranciersgoedkeuring

Als voorkeursleverancier met vele Original Equipment Manufacturers (OEMs), evalueert en reconditioneert AREPA apparatuur als onderdeel van hun garantieherstelprogramma's voor verontreinigde apparatuur. AREPA meet de verontreiniging volgens wetenschappelijk strenge IPC normen die aantonen dat onze gereconditioneerde apparatuur net zo schoon is of schoner dan nieuw geproduceerde apparatuur, waardoor de apparatuur is gekwalificeerd voor voortdurende dienstverleningscontracten en garanties.

Als onderdeel van AREPA's totaaloplossing voor reconditionering van apparatuur, geven wij een reinheidsgarantie voor ten minste een jaar.

### Ons wetenschappelijk proces: Meten van corrosieve verontreinigingen

AREPA verwijderd niet alleen verontreiniging – we bieden ook een hogere gevoeligheidsanalyse om de behoefte en het welslagen van het saneringsproces te kwantificeren. AREPA verzamelt analytische monsters die zijn geanalyseerd door gebruikmaking van ionchromatografie om de mate van verontreiniging te meten. Tijdens de eerste inspecties, verrichten we ook een steekproefsgewijze controle via elektrische geleidbaarheid en pH testen om snel te kunnen beoordelen of er mogelijk versnelde corrosie kan optreden.

Dit kan vooral optreden na een brand, aangezien roest zich binnen een paar uur kan vermeerderen en verspreiden waardoor kortsluiting kan ontstaan, spanningsverlies of zelfs permanente schade als dit niet worden behandeld. Hoe sneller AREPA ter plaatse kan zijn, des te sneller kunnen we een wetenschappelijke test uitvoeren om de risico's te bepalen en aanbevelingen te doen voor conservering. Daarna kunnen we aan de slag gaan met het verwijderen van alle sporen van vroegtijdige corrosie en de mogelijke verontreiniging ontstaan ten gevolge van de calamiteit, teneinde toekomstige corrosie te voorkomen.

## Meer informatie

Voor meer informatie over AREPA's mogelijkheden, of ons totale dienstenpakket, verwijzen we u graag naar onze website [arepa.com](https://www.arepa.com). Voor onze 24/7 noodhulp, kunt u contact opnemen met uw lokale/regionale noodteam zoals vermeld op de website.

Bij AREPA beschouwen wij ons als probleemoplossers. We richten ons op nauwe samenwerking met partners en klanten, het vinden van snelle en flexibele oplossingen, het ontwikkelen van nieuwe methoden en technologieën voor effectievere schadebeperking en herstelmaatregelen, evenals het leveren van wetenschappelijke bewezen resultaten op een zo rendabel mogelijke manier. Als wereldleider op het gebied van commerciële oplossingen voor reconditionering van apparatuur is het onze doelstelling een totaalervaring te bieden waardoor vertrouwen wordt hersteld, waar of wanneer u ons ook nodig heeft.

The AREPA logo is displayed in a bold, orange, sans-serif font. It is centered within a solid blue square that has a subtle gradient and is positioned in the lower-left quadrant of the page. The background of the entire page is a dark blue gradient with a complex network of glowing white and light blue lines and nodes, resembling a global data network or a molecular structure, with a faint map of the world visible in the center.