



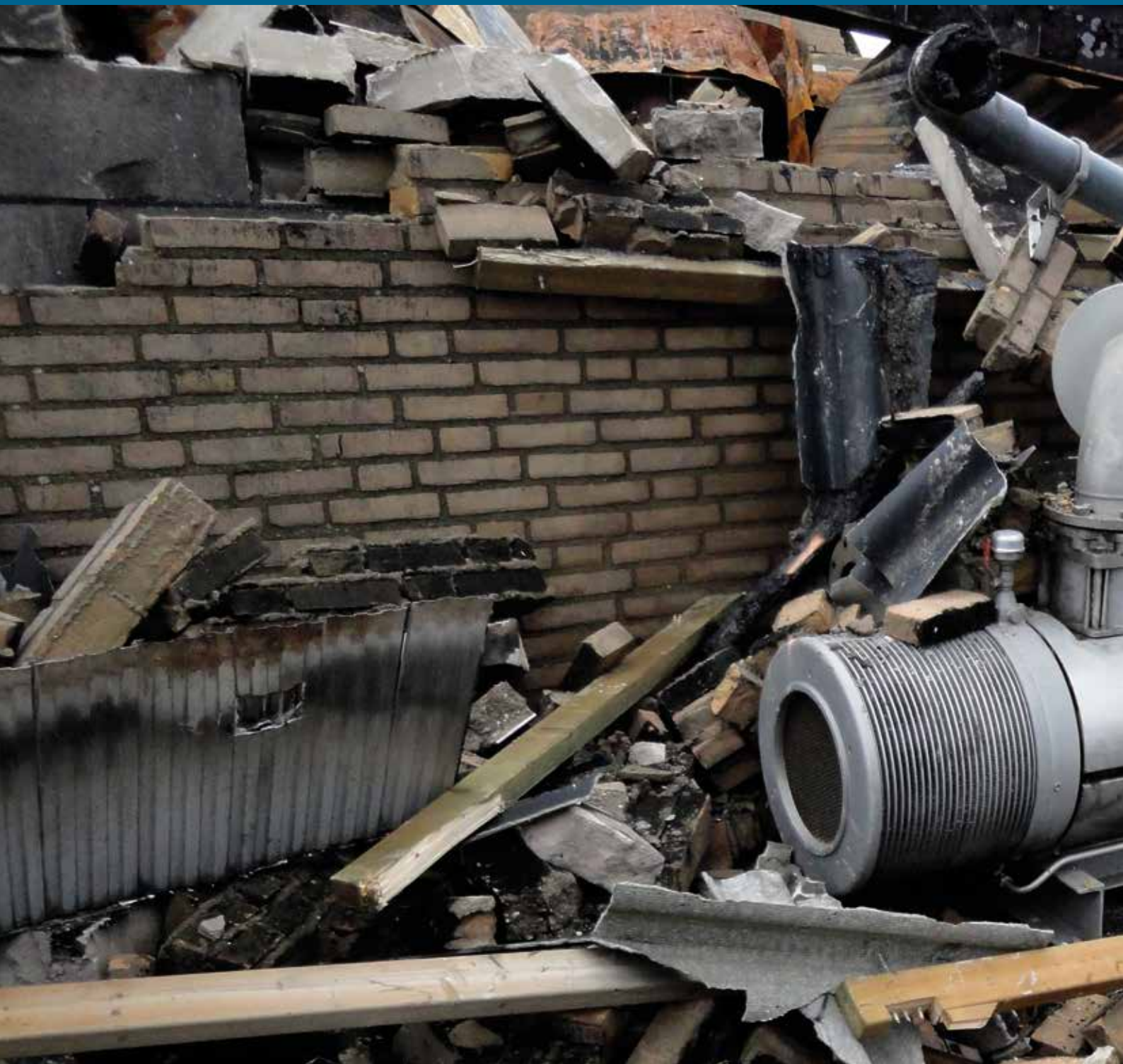
Specialisten in
technische reconditionering

AREPA

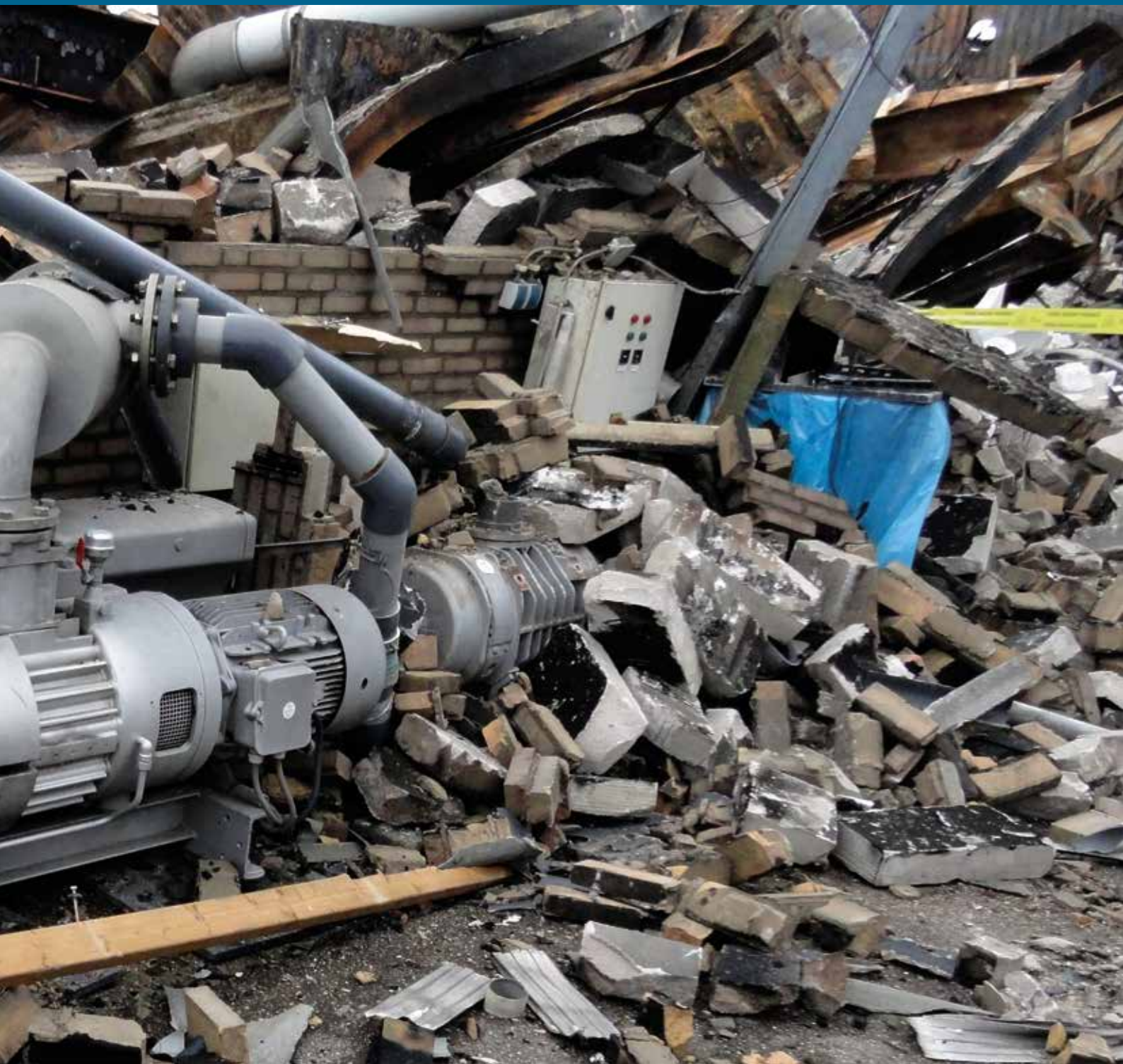
Reconditionering

Specialisten in technische reconditionering

AREPA Nederland is een toonaangevende technische service-organisatie, onderdeel van de internationaal opererende AREPA Groep met meerdere vestigingen in Europa. De diensten van AREPA Nederland zijn ondergebracht in vier divisies, elk met een eigen expertise. AREPA Reconditionering staat voor een snelle beredding en reconditionering van techniek na calamiteiten. AREPA Inspexx verzorgt inspecties en keuringen van elektrotechnische installaties, machines en apparatuur. AREPA Argus biedt opleidingen en advieswerkzaamheden aan op het gebied van elektrische veiligheid. AREPA Maintenance & Services is gespecialiseerd in preventieve en onderhoudsmatige reiniging van machines en apparatuur.



AREPA Reconditionering is onbetwist specialist in het reconditioneren van machines, elektronica en apparatuur na calamiteiten. Reconditionering staat voor een samengesteld proces van beredding, conditionering en (de)montage met als doel volledige reiniging en hergebruik. Door calamiteiten als brand, wateroverlast, indringende bouwstoffen of vrijgekomen chemicaliën worden cruciale elementen in technische toepassingen aangetast. Een snelle beredding, bijvoorbeeld in de vorm van een corrosiestop, vochtverdrrijving en afdekking, is dan essentieel. Na deze eerste maatregelen maakt AREPA Reconditionering een volledig reconditioneringsplan.



Reinigen van techniek: een vak apart

Verontreiniging van techniek kan ontstaan door vrijkomende stoffen bij brand, chemische reacties, werkzaamheden als boren, slijpen of zagen, wateroverlast et cetera. Veel voorkomende verontreinigingen zijn bijvoorbeeld chloorionen-neerslag door verhitting van PVC, afzet van koolstofdeeltjes ofwel roet, kalkresiduen door wateroverlast en kristallijnenvervuiling door bouwstof. Na beoordeling van de mate en ernst van de vervuiling maakt AREPA een reconditioneringsplan. Hierin worden de benodigde werkzaamheden nauwgezet omschreven. De volgende fase is het demonteren en prepareren van de vervuilde apparatuur, waarna wordt overgegaan tot de daadwerkelijke reiniging.



AREPA Reconditionering hanteert in veel gevallen een zelfontwikkelde reinigingsmethode op basis van water. Deze al meer dan vijftientig jaar toegepaste methodiek heeft bewezen het meest effectief te zijn bij verontreinigingen als chloorionen, roet- en stofdelen. Veel leveranciers en producenten zijn inmiddels vertrouwd met deze innovatieve techniek en zullen op basis hiervan garanties verstrekken. Uiteraard verstrekt AREPA Reconditionering zelf ook de nodige zekerheden voor optimaal hergebruik van de apparatuur. Het hele reconditioneringsproces leidt tot behoud van de techniek, een besparing op de kosten voor heraanschaf en een beperking van de bedrijfsstilstand.



Snelheid en coördinatie: een must

Bij de beredding van techniek is snelheid een must. Onze 24-uurs service is er dan ook op gericht om de directe en indirecte gevolgen van een calamiteit tot een minimum te beperken. Bereddingsactiviteiten kunnen omvatten het verwijderen van bluswater, het uitvoeren van een noodreiniging, het afdekken van machinerieën, het plaatsen van ontvochtigingsapparatuur enzovoort. Hiertoe staat AREPA Reconditionering een grote hoeveelheid middelen ter beschikking waaronder ontvochtigingsapparatuur op strategische punten binnen én buiten Nederland.



Om tot een juiste projectcoördinatie en risicoanalyse te komen is het inventariseren van de omstandigheden direct na een calamiteit de standaardprocedure. Een van de meest voorkomende verontreinigingen na een brand is chloorionen-verontreiniging (HCL). Deze ontstaat doordat bijvoorbeeld PVC, één van de meest toegepaste kunststoffen in gebouwen en techniek, wordt verbrand of verhit. Om de mate van neerslag, ofwel het risico van corrosievorming, vast te stellen maakt AREPA Reconditionering gebruik van mobiele analysesets. Deze door AREPA ontwikkelde sets zijn inmiddels de standaard in de reconditioneringsmarkt.



Contact

AREPA Reconditionering

Correspondentieadres

Postbus 1486
3800 BL Amersfoort

Centraal telefoonnummer

+31 (0)33 453 50 30

E-mail

arepa@arepa.nl

VESTIGINGEN

Vestiging Amersfoort

Terminalweg 31
3821 AJ Amersfoort

Vestiging Alkmaar

Fluorietweg 21-D
1812 RR Alkmaar

Vestiging Eindhoven

Ekkersrijt 4501-A
5692 DN Son

Vestiging Meppel

Rabroekenweg 7
7942 JE Meppel

Vestiging Rotterdam

Kranebittenbaan 23-25
3045 AW Rotterdam

Meer informatie? Kijk op:

www.arepa.nl



Specialisten in techniek